

ТЕХНИЧЕСКАЯ ИНФОРМАЦИЯ - SRQ
ОСНОВНАЯ ИНФОРМАЦИЯ

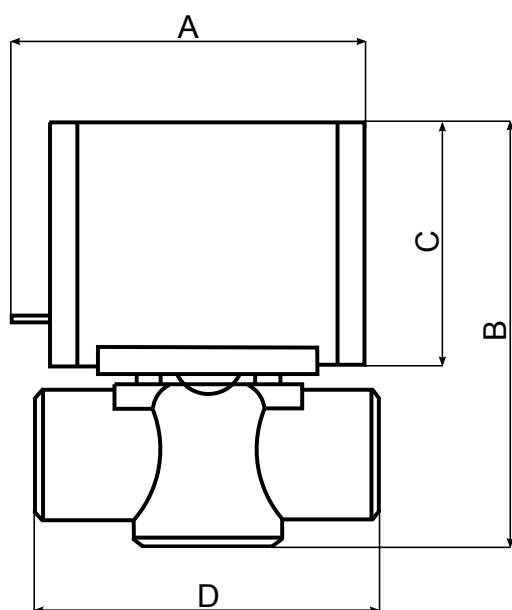
SRQ3d – трехходовой клапан ON/OFF с электрическим сервоприводом, который устанавливается на входе воды в теплообменник. Позволяет отключить поставку теплоносителя и перенаправить струю воды на поворотную трубу.

SRQ2d – двухходовой клапан ON/OFF с электрическим сервоприводом, который устанавливается на выходе воды из теплообменника, позволяет отключить поставку теплоносителя

Клапан взаимодействует с комнатными термостатами RA, RE и командоконтроллерами VNTLCD и VNT20, TS, HMI, T-box.

ТЕХНИЧЕСКИЕ ПАРАМЕТРЫ

	Вес	Питание	Kvs [м³/ч]	Время открытия/закрытия	IP	Макс. рабочее давление	Макс. темп. теплоносителя
SRQ2d 1/2"	0,75kg	230V/50Hz	3,0 м³/ч	18 с / 5 с	20	2,1 МПа	93°C
SRQ2d 3/4"	0,90kg		6,5 м³/ч				
SRQ3d 1/2"	0,80kg		3,4 м³/ч				
SRQ3d 3/4"	0,95kg		6,5 м³/ч				

ГАБАРИТЫ


	A [мм]	B [мм]	C [мм]	D [мм]
SRQ2d 1/2"	97	108	62	70
SRQ2d 3/4"	97	122	62	70
SRQ3d 1/2"	97	122	62	87
SRQ3d 3/4"	97	110	62	94